

## 14.1. ЦВЕТОВАЯ ГАММА





- Для оформления инфографики на слайдах презентаций использование цвета осуществляется следующим образом:
- базовые цвета – **основные**, они применяются в первую очередь;
  - если их недостаточно, включаются дополнительные цвета в следующей последовательности:
    - сначала – **дополнительные 1**;
    - если их недостаточно – **дополнительные 2**.

### Цвета шаблона





	Белый RGB 255 255 255
	Синий RGB 0 121 194
	Темно-синий RGB 0 051 102

### Цвета инфографики

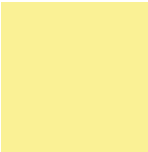



#### Основные

	RGB 0 51 102
	RGB 255 255 255
	RGB 255 153 0
	RGB 153 204 0

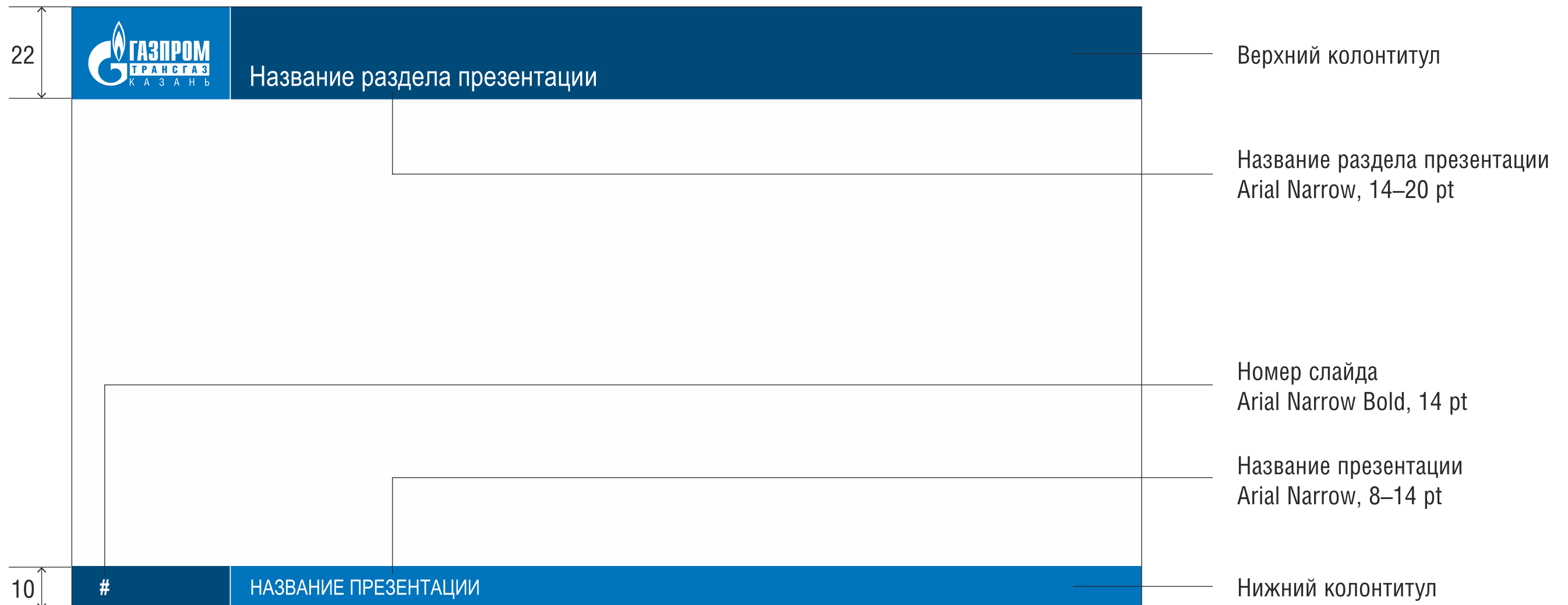
#### Дополнительные 1

	RGB 255 210 0
	RGB 0 204 255
	RGB 230 0 70
	RGB 150 0 150

#### Дополнительные 2

	RGB 255 255 155
	RGB 160 225 255
	RGB 230 110 165
	RGB 200 215 145

## Формат презентации – Экран (16:9)



### Нижний колонтитул

Нижний колонтитул состоит из модуля номера слайда и модуля названия презентации, которые разделяются белой линией толщиной 1,25 pt. Высота нижнего колонтитула – 12,5/10 мм. Ширина модуля номера слайда равна ширине блока с логотипом. Цвет модуля номера слайда – темно-синий. Номер слайда набирается шрифтом Arial Narrow Bold, 20/14 pt, цвет – белый. Текст в модуле номера слайда выравнивается по левой границе логотипа и по центральной горизонтальной оси модуля. Цвет модуля названия презентации – синий. Название презентации набирается шрифтом Arial Narrow, 10–20/8–14 pt, цвет – белый. Название презентации выравнивается по левому краю названия раздела презентации и по центральной горизонтальной оси модуля.

### Верхний колонтитул

Верхний колонтитул состоит из модуля логотипа и модуля названия раздела презентации, которые разделяются белой линией толщиной 1,25 pt. Высота верхнего колонтитула – 30/22 мм. Цвет модуля логотипа – синий, цвет логотипа – белый. Высота логотипа – 22/16 мм. Логотип располагается по центру модуля. Ширина модуля логотипа зависит от логотипа. Цвет модуля названия раздела презентации – темно-синий. Название раздела презентации набирается шрифтом Arial Narrow, 19–26/14–20 pt, цвет – белый. Текст названия раздела презентации выравнивается по нижней границе логотипа. Слева расстояние от текста до края модуля равно расстоянию от края модуля до логотипа.

## 14.3. СТРУКТУРА СЛАЙДА

Слайд может содержать тезис и пояснительную информацию (текст, иллюстрацию, график или блок-схему).

### Модуль тезиса

Цвет модуля тезиса – белый. Модуль тезиса может быть горизонтальным или вертикальным. Текст набирается шрифтом Arial Narrow Bold, 26/20 pt, цвет – темно-синий. Допускается использование более крупного размера шрифта для выделения важной информации. Межстрочный интервал – одна линия. Текст выравнивается по левому краю логотипа.

### Пояснительная информация

Цвет модуля пояснительной информации – синий.

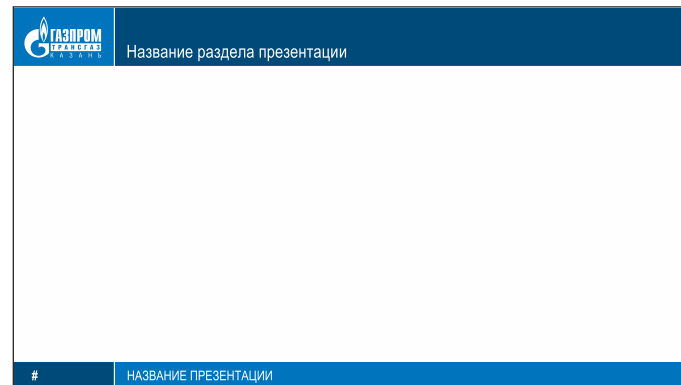
Модуль пояснительной информации располагается:

- под горизонтальным модулем тезиса – ширина модуля пояснительной информации может быть равна ширине полосы набора (рис. 3–4) или ширине модуля названия раздела презентации (рис. 5);
- справа от модуля тезиса – высота модуля пояснительной информации равна высоте полосы набора (рис. 6).

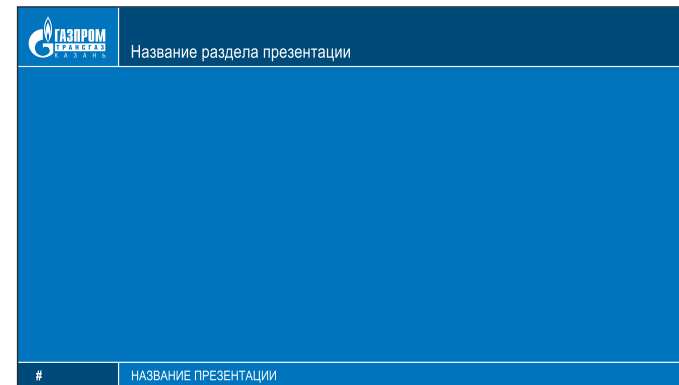
От колонтитулов модуль отделяется белой линейкой толщиной 1,25 pt.

Если информация однородная и не может быть разделена на тезис и пояснительную информацию, она может быть размещена на синем или белом фоне (рис. 1, 2).

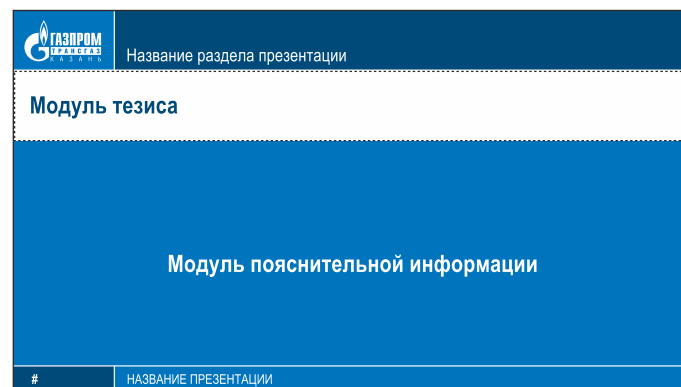
Текст набирается шрифтом Arial Narrow, Arial Narrow Bold, размер шрифта – не менее 16 pt. Цвет шрифта: на синем фоне – белый, на белом – темно-синий. Для выделения важной информации можно использовать более крупный размер шрифта и цвета, используемые в диаграммах.



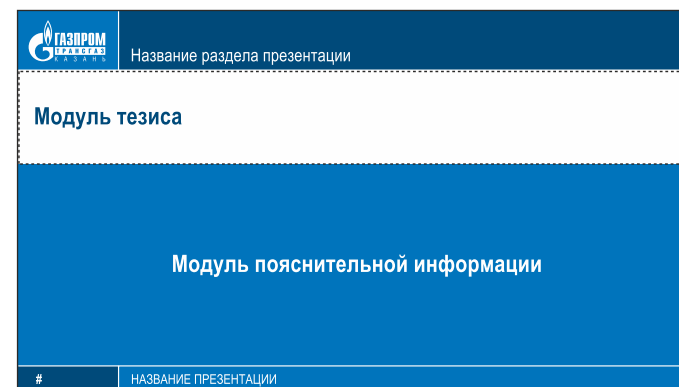
1



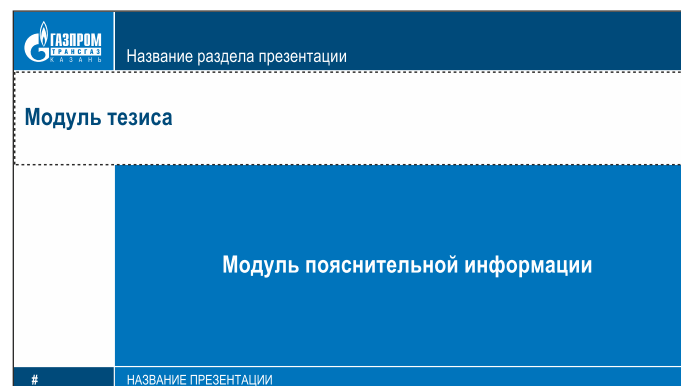
2



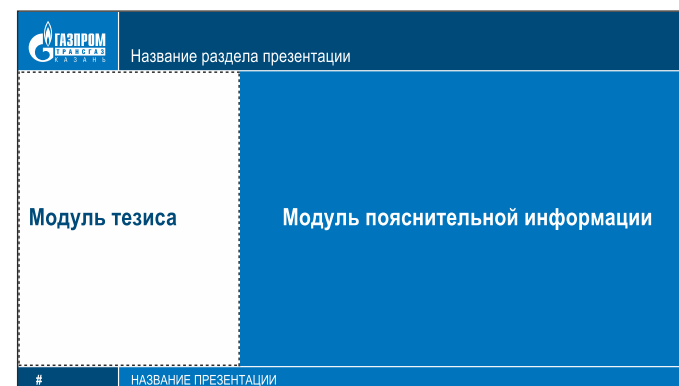
3



4



5



6